

Ano/Year 18 :: N° 108  
Portugal Continental :: €2,00  
Angola :: Gratuito/Free

# mobiliário

em notícia

## Especial Tecidos

### As novidades de 2015

### Fabrics Special – 2015 trends

## Nini Andrade Silva

### Criadora de tendências Trendsetter

## iSaloni

### Marcas com forte presença Brands with strong presence



Available on the  
**App Store**

ANDROID APP ON  
**Google play**



# Casa Celeiro

## Barn House



> **INÊS BRANDÃO**

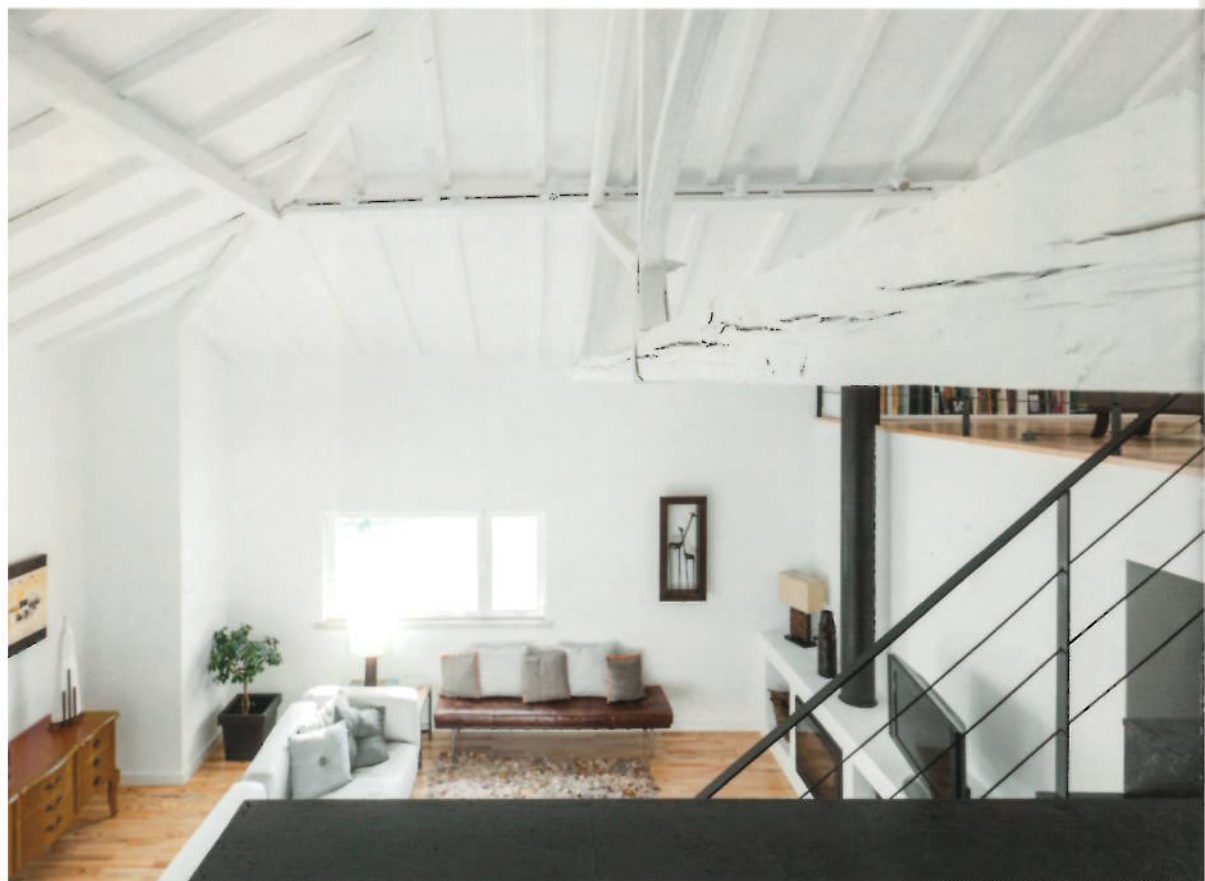
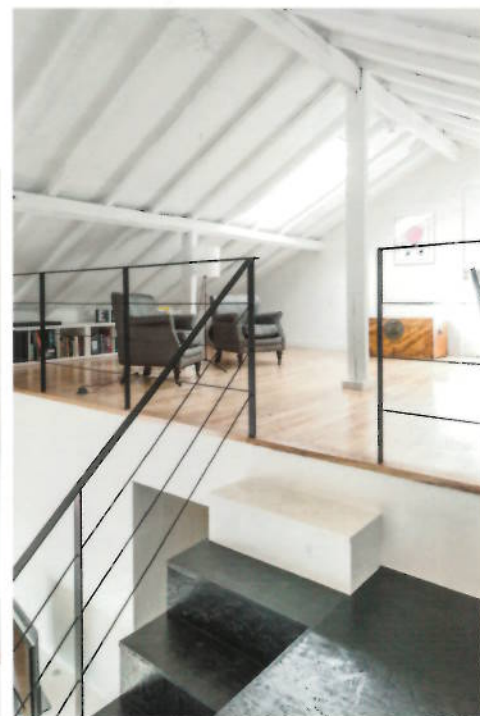
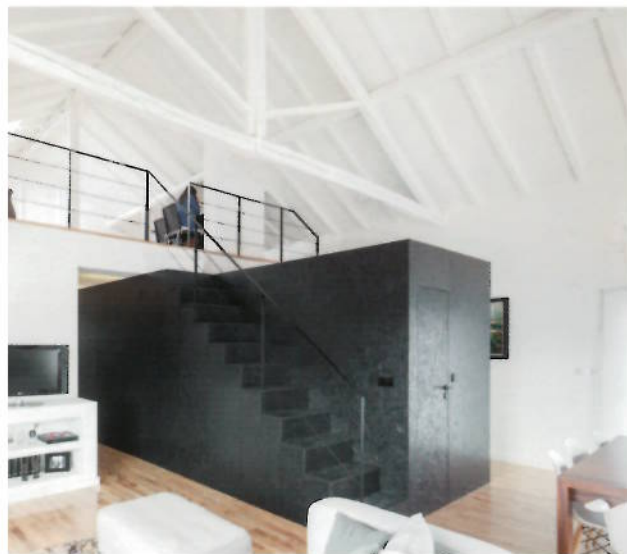
Este projeto tinha como desafio a recuperação de uma casa com 50 anos - metade habitação, metade celeiro. Pretende-se manter as memórias existentes num espaço que, outrora, foi palco de tão variadas vivências - histórias rurais misturadas com histórias de jovens de uma época controversa.

Na presença de um espaço tão especial, como o celeiro, optou-se por protegê-lo e elegê-lo como protagonista da nova habitação de uma jovem família em crescimento.

Recovering a building with 50 years - half housing, half barn.

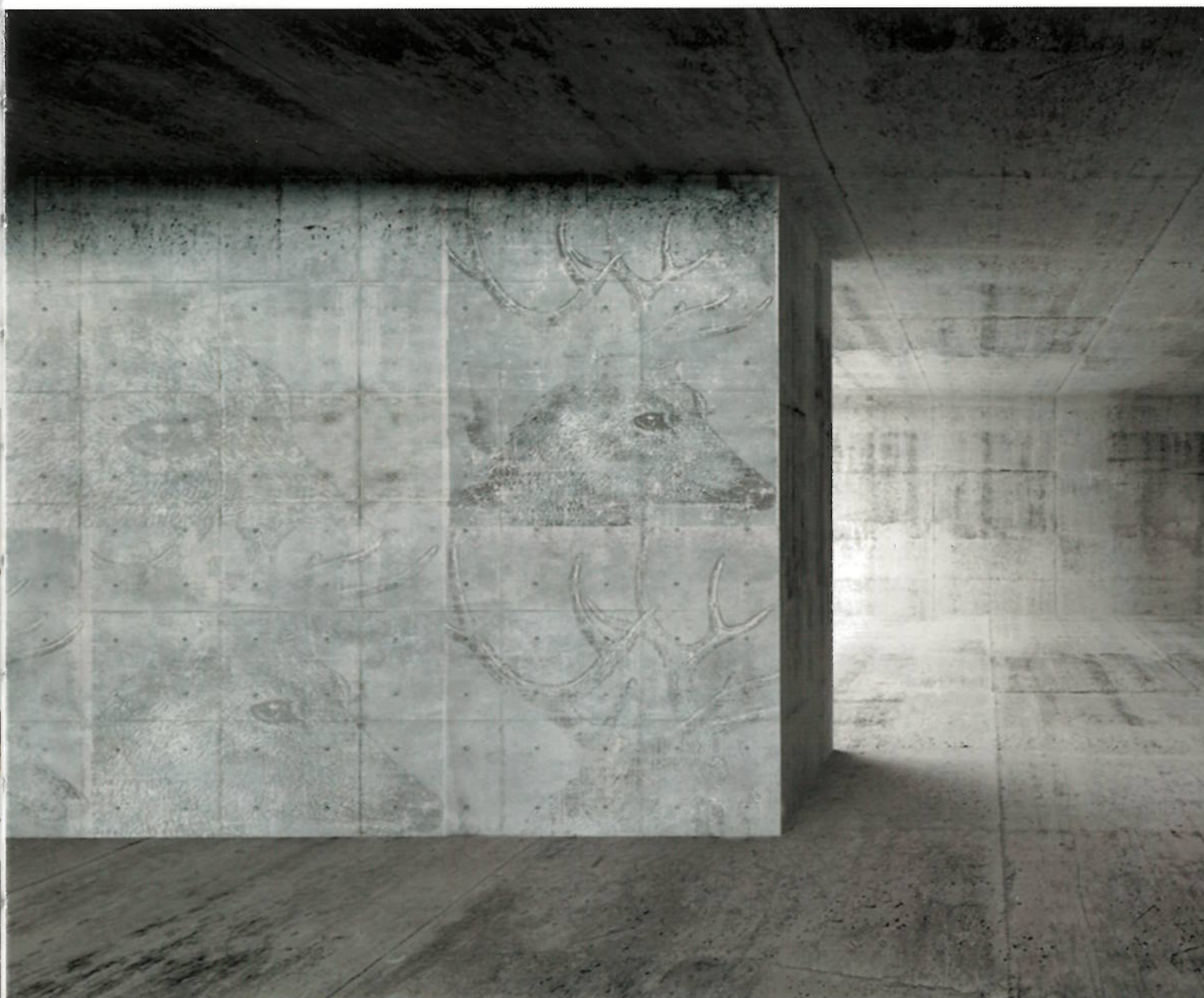
The aim is to maintain existing memories from a space that, once, was the stage to such varied experiences - rural stories mixed with stories of young people from a controversial time.

In the presence of such a special place, as the barn, is chosen to protect it and elect it as the protagonist of the new home of a young growing family.

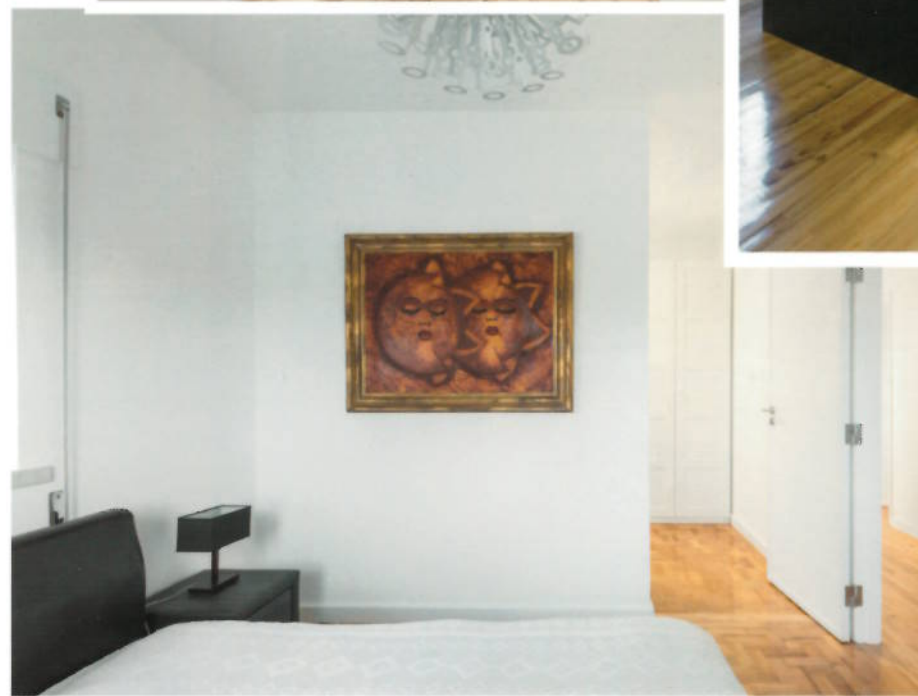


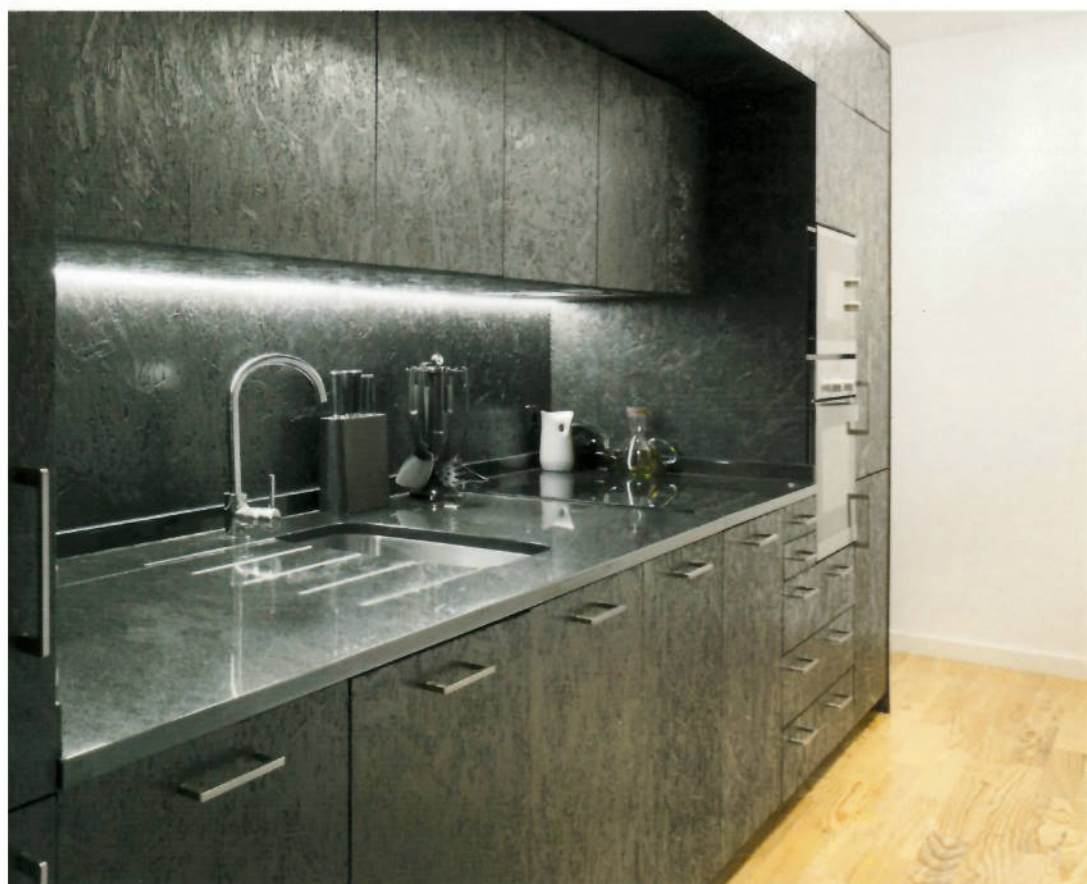
# GOHOME

PAPÉL DE PAREDE | TAPETES | TECIDOS DECORATIVOS









## projetos de decoração decoration project

Um único novo elemento é inserido neste espaço, quase como se de um móvel se tratasse, ideia essa, acentuada pela sua própria materialidade - OSB pintado. Com um orçamento bastante reduzido, é essencial criar um elemento compacto, que concentre todas as novas funções - cozinha, instalações sanitárias, arrumos e escadas.

Este "móvel" torna-se fundamental na compartimentação de toda a área social do piso inferior, dividindo o espaço entre zona de entrada, zona de estar, zona de refeições e cozinha.

O piso superior, que servira, noutros tempos, para a secagem dos cereais, funciona agora como um espaço de retiro e de trabalho que se debruça sobre uma sala ampla.

A single new element is inserted in this space, almost like a furniture piece, that idea is accentuated by its own materiality - painted OSB. With a very small budget (the other goal), it is essential to create a compact element, bringing together all the new functions - kitchen, toilets, storage and staircase.

This "furniture" is fundamental in the compartmentalization of the social area of the ground floor, dividing the space between entrance area, living room, dining area and kitchen. The top floor, which served in other times, for drying grain, is overlooking the social area and works as a retreat space and working area.